

L'agroécologie

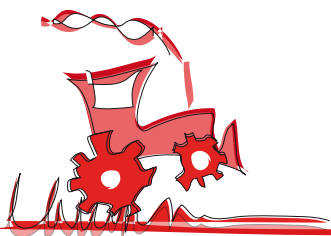
... pour des produits sains
au coeur de la nature

Une diversité de céréales panifiables est implantée, elle s'accompagne d'une grande variété de cultures (légumineuses, oléagineux...).

Les rotations sont longues, et nous privilégions les mosaïques de parcelles.

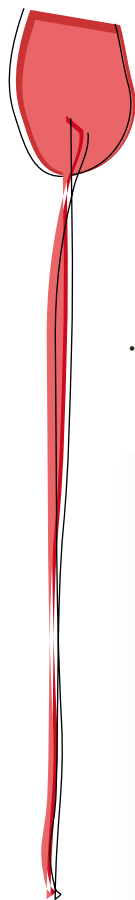
La gestion de l'eau est économe et ciblée pour l'alimentation humaine.

La protection de la biodiversité est une priorité avec l'implantation de nouvelles bandes enherbées et haies champêtres.



Développer l'agroforesterie
et l'arboriculture.

Inclure dans les rotations
les légumes de plein champs.



La farine et le pain

TARIFS PAINS :
www.lafermedumontdor.fr

... un atelier de transformation
à la ferme

Nos farines sont obtenues à partir de céréales anciennes pour retrouver saveurs, qualité et liberté de production.

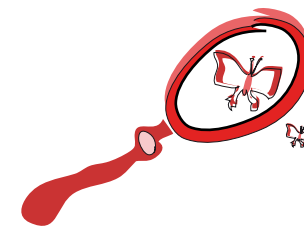
Elles sont moulues à la ferme sur meule de pierre.

Les pains sont élaborés sans additifs, à partir de méthodes de panification lente (sur levain naturel) et cuits au four à bois.

La vente se fait exclusivement en circuits courts, du producteur au consommateur.

Projets à moyen terme

Eco-construction d'un fournil
conçu pour l'accueil du public.



Les ateliers pédagogiques

... des accueils de groupes
à la ferme...

...pour comprendre le rôle de l'agriculteur dans l'alimentation humaine.

Nous vous invitons à suivre la production céréalière et sa transformation (du grain au pain).

Venez découvrir l'environnement de la ferme (faune-flore, lecture de paysages, le rôle de la haie, etc.).

TARIFS ANIMATIONS:
www.lafermedumontdor.fr

Installation d'un parcours
découverte.

Création d'un jardin
pédagogique.